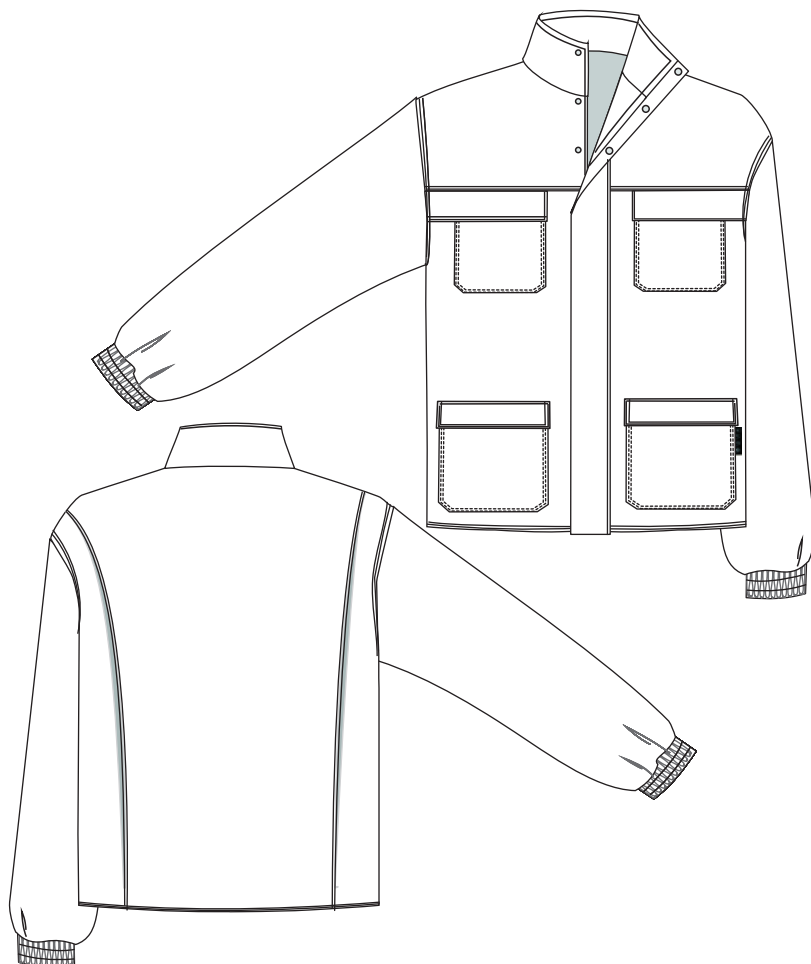


# FORCE @work

www.forceatwork.pt

## Casaco Mercury

Ref: OUFWCS02



Sarja, 24% Poliéster / 75% Algodão / 1 % Material Anti-Estático, 300 g/m<sup>2</sup>

- Ignífugo permanente;
- 2 bolsos no peito com pála e velcro;
- 2 bolsos frontais inferiores com pála e velcro;
- Bolso no interior;
- Punhos com ajuste de velcro;
- Aperto frontal com fecho e carcela;
- Costuras inglesas a 2 agulhas, para maior resistência.

Tamanhos: PT: XS - 3XL

EN ISO 11612



EN 61482



EN ISO 11611



EN 1149



# Casaco Mercury

Ref: OUFWCS02

## Certificações CE

- EN ISO 11612:2015 A1+A2, B1, C1, F1;
- EN ISO 11611:2015 Classe 1 A1+ A2;
- EN 61482-2:2009 Classe 1;
- EN 1149-5:2008;

## Tamanhos



		PT - B - ES	XS	S	M	L	XL	2XL	3XL
PEITO	Medidas de peça	Perímetro em cm	114	118	122	126	130	135	140
		Perímetro em inches	45	46,5	48	49,5	51	53	55
	Medidas de corpo	Perímetro em cm	96-100	100-104	104-108	108-112	112-116	116-120	120-124
		Perímetro em inches	37,5-39	39-41	41-42,5	42,5-44	44-45,5	45,5-47	47-49

## Cores

- Azul-Marinho - Ref: 501018 (Disponível em Stock)
- Verde Garrafa - Ref:702001 \*
- Laranja - Ref:201013 \*
- Cinza - Ref:912001 \*
- Branco - Ref:000004 \*
- Azul - Ref:511001 \*
- Preto - Ref:911042 \*
- Vermelho - Ref:301001 \*
- Royal - Ref:502001 \*

Possibilidade em criar "mix and mach" no seu uniforme. Consulte-nos!

## Cores de linha presponto de contraste

- Azul-Marinho - Ref:07935 (Disponível em Stock)
- Laranja - Ref:02446 \*
- Cinza Escuro - Ref:09853 \*
- Amarelo - Ref:942ZQ \*
- Cinza - Ref:087ZR \*
- Preto - Ref: 09700 \*
- Vermelho - Ref:03855 \*
- Bege - Ref:C8331 \*

## Aplicação fitas reflectoras

- Fita reflectora Amarela | Prata Ignífuga 50mm
- Fita reflectora Amarela | Prata Perfurada Ignífuga 50mm
- Fita reflectora Prata Ignífuga 50mm
- Fita reflectora Vermelha | Prata Ignífuga 50mm

[www.forceatwork.pt](http://www.forceatwork.pt)

Rua dos Balazeiros, 166 e 176

4490 - 232 Argivai | Póvoa de Varzim

Portugal

Tel: +351 252 299 070

E-mail: [info@forceatwork.pt](mailto:info@forceatwork.pt)

## Instruções de Lavagem



\* Produção Especial de 4 a 6 semanas

Por favor, note que todas as informações fornecidas neste documento são úteis e informativas e são corretas ao nosso melhor conhecimento no momento da impressão. Nenhuma responsabilidade pode ser aceita por imprecisões ou omissões. O direito é reservado para alterar esta informação sem aviso prévio. Todos os nossos arquivos técnicos, descrições de estilo, apresentações e desenhos, fornecem a última atualização dos padrões e características de design ou estilo de cada produto. No entanto, os produtos entregues podem cumprir os padrões, design ou características de estilo anteriores. A Force@Work esta isenta de qualquer responsabilidade. Entre em contato com nossa equipa para obter informações completas se forem necessários requisitos específicos.